



## LA CABANE PERCHÉE LACANAU - VUE SUR LE LAC - LACANAU-OCEAN

### LA CABANE PERCHÉE LACANAU - VUE SUR LAC

Location de Vacances pour 2 personnes à Lacanau-  
Ocean

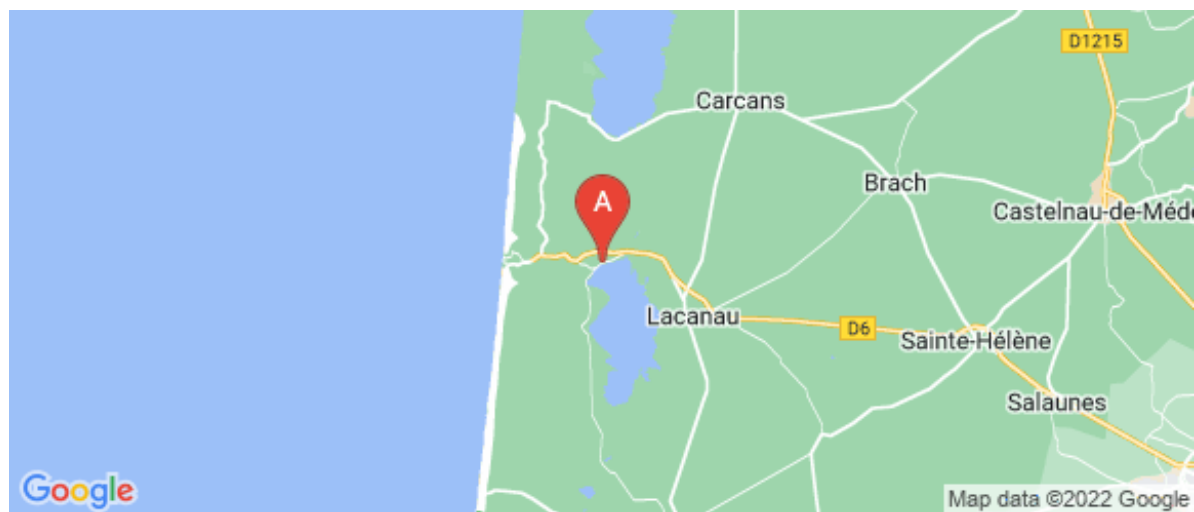
<https://lacabanepercheelacanau.fr>



## La Cabane Perchée Lacanau

+33 6 66 24 91 36

**A** La Cabane Perchée Lacanau - Vue sur le Lac : Rue de la Poste 33680 LACANAU-OCEAN





## La Cabane Perchée Lacanau - Vue sur le Lac



Cabane dans les  
arbres



2  
personnes

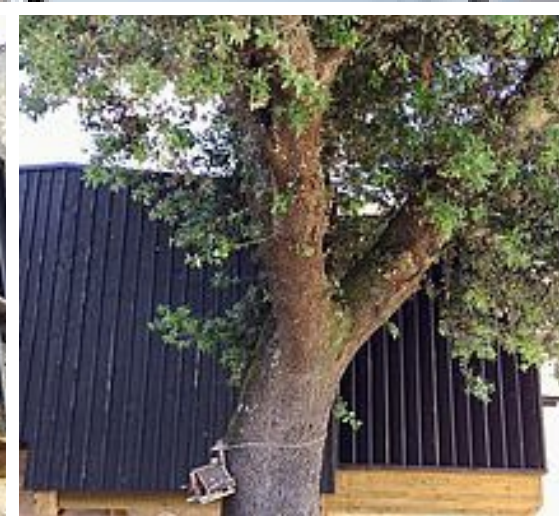


0  
chambre



0  
m2

2 nuits minimum hors juillet/août) - 3 nuits minimum en juillet/août  
Idéal pour 2 amoureux! Cabane d'architecte en bois perchée à 4 m de hauteur.  
Sobre et élégante, avec sa vue imprenable sur le lac, elle invite à la douceur de vivre.  
Composée d'une entrée avec dressing, douche à l'italienne XXL, un lit double 160x200, et une terrasse privative avec vue sur le lac.  
Pour votre confort : wifi gratuit, TV écran plat HD 138 cm, produits d'accueil, sèche cheveux.  
Pistes cyclables au départ du logement (océan à 6 kms, ville à 6 kms).  
Panier de bienvenue de légumes du jardin selon récolte et saison.  
Sur place, possibilité de louer des vélos (VTT, VTC, Fatbike, électriques)  
A proximité, location de stand-up paddle, canoë-Kayak, voile, kite-surf, foil, golf etc.. Cours de surf, cours de skate.



## Pièces et équipements

<i>Chambres</i>	Chambre(s): 0 Lit(s): 1	dont lit(s) 1 pers.: 0 dont lit(s) 2 pers.: 1
<i>Salle de bains / Salle d'eau</i>	Salle de bains avec douche Sèche serviettes	Sèche cheveux
<i>WC</i>	Salle(s) d'eau (avec douche): 1 WC: 1 WC indépendants	
<i>Cuisine</i>	Four à micro ondes	Réfrigérateur
<i>Autres pièces</i>	Terrasse	
<i>Media</i>	Télévision	Wifi
<i>Autres équipements</i>		
<i>Chauffage / AC</i>	Chauffage	
<i>Exterieur</i>	Abri pour vélo ou VTT	Terrain clos
<i>Divers</i>		

## Infos sur l'établissement



*Communs*

A proximité propriétaire  
Habitation indépendante

Entrée indépendante  
Mitoyen propriétaire



*Activités*

Barques à moteur, pédalos, vélo, voile, stand-up paddle, golf, équitation, kite-surf, lac, océan, forêt, étang de Cousseau



*Restauration*

Divers restaurants de qualité à proximité de la chambre



*Internet*

Accès Internet



*Parking*

Parking à proximité



*Services*



*Extérieurs*

Etang de pêche  
Ponton de pêche

Plan d'eau  
Matériel de sport

## A savoir : conditions de la location

<i>Arrivée</i>	18h
<i>Départ</i>	11h - 12h
<i>Langue(s) parlée(s)</i>	Anglais
<i>Annulation/ Prépaiement/ Dépot de garantie</i>	
<i>Moyens de paiement</i>	Chèques bancaires et postaux    Espèces Virement bancaire
<i>Ménage</i>	
<i>Draps et Linge de maison</i>	Draps et/ou linge compris
<i>Enfants et lits d'appoints</i>	
<i>Animaux domestiques</i>	Les animaux ne sont pas admis.

## Tarifs (au 21/09/22)

La Cabane Perchée Lacanau - Vue sur le Lac

2 nuits minimum de janvier à juin / 3 nuits minimum en juillet/août

Tarifs en €:	Tarif 1 nuit en semaine (L, M, M, J, D)	Tarif 1 nuit en weekend (V ou S)	Tarif 2 nuits weekend (V+S)	Tarif 7 nuits semaine
du 29/08/2022 au 18/12/2022			200€	700€

# Mes recommandations

À voir, à faire à Médoc Atlantique

Découvrir

MÉDOC  
ATLANTIQUE  
TOURISME

OFFICE DE TOURISME MÉDOC ATLANTIQUE

WWW.MEDOC-ATLANTIQUE.COM



## Le Boucantier

☎ +33 5 57 18 99 40 ☎ +33 6 78 52 80 45

64 avenue de la Plage

0.1 km

📍 LACANAU



De nombreux ingrédients réunis pour ce restaurant au bord du lac. Une cuisine fait maison avec des produits frais et variés. Un lieu animé par une équipe dynamique et souriante. Un bel emplacement avec une agréable terrasse face au lac. Un service rapide et soigné.



## Le Bistrot du Golf

☎ +33 5 56 03 02 68

Domaine de l'Ardilouse

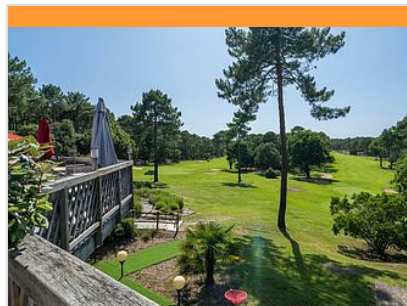
🌐 <http://www.restaurant-latascabodega-lacanau.com>

2.7 km

📍 LACANAU-OCEAN



Le Bistrot du Golf est un restaurant de thème brasserie sur le golf avec une vue sur les trous 9 et 18; une carte et son menu du jour préparés à partir de produits bruts confectionnés sur place. Dans une salle conviviale ou bien sur la terrasse nous vous accueillons dans un décor unique tous les jours de la semaine. Le chef vous propose de nombreuses suggestions autour du poisson et selon arrivage.



## Restaurant Best Western Golf Hôtel Lacanau

☎ +33 5 56 03 92 92

Domaine de l'Ardilouse

🌐 <http://www.golf-hotel-lacanau.fr>

2.8 km

📍 LACANAU



Avec sa situation surplombant le golf, le restaurant, la « Cuisine de l'Ardilouse », offre un cadre propice aux moments d'exception. Et une carte résolument renversante ! Le restaurant, appartenant à l'hôtel, est doté d'une salle aux larges baies vitrées donnant sur les greens et le parc arboré. Avec ses boiseries, son mobilier moderne et ses lumières tamisées, l'espace se veut chaleureux. La cuisine « live food » ouverte sur la salle finit de planter le décor. Le chef concocte quotidiennement une cuisine surprenante et revisitée. En entrée, pourquoi pas se laisser tenter par l'assiette iodée avec ses crevettes pochées, son saumon gravlax et ses incontournables huîtres du Bassin ? Poursuivons avec une sélection de viandes et de poissons, cuisinés en direct. Enfin, le dessert... ah le dessert...il vous reste à savourer ! Vous l'aurez compris, avec son environnement calme et verdoyant (80 hectares de nature), sa terrasse idéalement exposée, le lieu se prête tout aux dîners en couple qu'à l'organisation de réceptions. Que ce soit pour votre mariage ou tout autre



## La Conche

☎ +33 7 60 28 67 16

24 allée du Club de Voile

3.9 km

📍 LACANAU



Une cuisine raffinée au bord du Lac de Lacanau ! Situé à la Grande Escouré, le restaurant la Conche vous offre une vue imprenable sur le lac. Avec sa terrasse avec vue panoramique, profitez du cadre calme et époustouflant. l'équipe vous accueille tous les jours de juin à septembre. Au menu, poissons frais et fruits de mer, produits du terroir et cuisine du marché. De quoi ravir vos papilles !!! Tout cela accompagné d'une belle carte des vins (à consommer avec modération bien sûr !). Les enfants peuvent s'amuser sur la plage, merveilleux terrain de jeux à l'écart de la route. Pour vos événements, on vous propose la location de la salle de mariage et de réception avec vue exceptionnelle sur le lac !



## Cabane n°1

☎ +33 6 74 42 24 28

Promenade Pech Lèbre

4.2 km

📍 LACANAU



Venez découvrir ce petit havre de paix posé au bord du lac à côté de la descente à bateaux pour des haltes tout au long de la journée. Dégustation de produits du terroir sélectionnés avec soin pour leurs qualités. Cabane à l'ambiance décontractée et paisible qui s'offre de temps en temps des concerts pour des soirées festives. Accueil sympa et cool, idéal pour se retrouver et partager des moments conviviaux devant une vue imprenable et calme. Pas la peine de courir sur le Bassin, les huîtres, crevettes, bulots, charcuteries, fromages et glaces vous attendent pour le bonheur des plus petits et des plus grands !

événement, l'équipe attentive se fera  
un plaisir de combler tous vos souhaits  
de façon personnalisée.



# Mes recommandations (suite)

À voir, à faire à Médoc Atlantique

Découvrir

OFFICE DE TOURISME MÉDOC ATLANTIQUE

WWW.MEDOC-ATLANTIQUE.COM

MÉDOC  
ATLANTIQUE  
TOURISME



## Le Chat sur le Toit

+33 9 54 39 38 27 +33 6 14 74 59 43

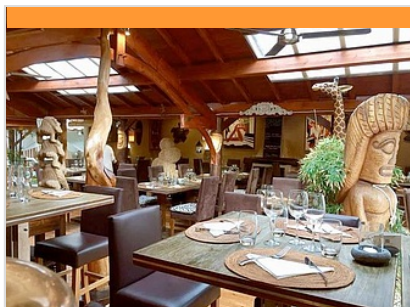
3 rue des Frères Estrade

4.8 km

LACANAU-OCEAN



Le Chat sur le Toit est un restaurant situé à 5 mn de la plage centrale tout en étant à l'écart de l'agitation canaulaise. Vous y dégusterez une cuisine familiale et savoureuse, sur la terrasse à l'ombre des pins ou le soir au coin du feu quand les soirées sont fraîches. L'ambiance y est chaleureuse et détendue, les plats sont élaborés à partir de produits frais, tout est fait maison, en particulier la pâtisserie : venez succomber au baba au rhum, à la tarte au citron ou à la fameuse tarte à la crème ! Hors saison, Le Chat sur le Toit ouvre du mardi au dimanche, pour les repas de midi (12 h à 14 h) et les vendredis et samedis soirs. En saison, le service se fait 7 jours sur 7 et en continu, de 11h30 à 20h30 (afin de respecter le voisinage, le quartier est plutôt résidentiel). N'hésitez pas à consulter la page Facebook (accessible sans création de compte) où vous trouverez toutes les informations nécessaires : horaires menus, photos, avis...



## La Cabane

+33 5 56 03 19 15

19 avenue du Général Leclerc

4.9 km

LACANAU



Un lieu unique que l'on ne peut oublier ! Le restaurant La Cabane est situé dans une rue calme de Lacanau Océan à l'abri des regards. Un décor exotique vous invite à voyager : jardin extérieur au style balinaise, cabanes en bois, œuvres d'art d'Asie, écrin de verdure... Lieu idéal pour vos soirées d'été en amoureux... Une cuisine fine et exotique concoctée par le grand chef qui éveillera vos papilles. Au menu, bar en papillote, curry coco de St Jacques, magret de canard aux fraises et de nombreux autres plats aux saveurs du bout du monde. Cerise sur le gâteau, le patron vous offre un Rhum arrangé pour finir en beauté votre repas !



## Pizza au Feu de Bois

+33 6 30 99 68 44

42 avenue de la Côte d'Argent

5.0 km

LACANAU



Sur place ou à emporter, Au Feu de Bois présente une carte gourmande de pizzas, sandwiches, burgers et boissons. Une institution à Lacanau Ville ! Depuis près de 30 ans, Denis aiguise vos papilles avec son large choix de pizzas cuites au feu de bois d'un excellent rapport qualité/prix. D'abord installé dans son camion, il vous accueille désormais dans son local où il est possible de se restaurer sur place. Dès lors, sa carte s'est étoffée pour votre plus grand plaisir. Burgers, paninis, sandwiches et glaces viennent ainsi s'ajouter aux mythiques pizzas. Idéal pour une pause-déjeuner, il est aussi le rendez-vous de longue date des footballeurs du coin. Mais pensez-bien à commander car il a beaucoup de succès ! Grands enfants que nous sommes, on apprécie la petite sucette en cadeau sur notre pizza. Mais vous connaissez le must à l'heure de l'apéro quand vous avez oublié de faire les courses ? Denis vient à votre secours avec son offre de biscuits apéro, de glaçons et de bouteilles fraîches de vin blanc ou de rose pétillant.



## Villa Costes

+33 5 56 60 80 25

11 avenue Sylvain Marian

5.0 km

LACANAU-OCEAN



Nous aspirons à faire de notre restaurant un lieu de convivialité où nous concoctons avec plaisir une cuisine gourmande et savoureuse selon nos aspirations du moment et au gré des saisons.



## Le Bistrot des Cochons

+33 5 56 03 15 61

1 rue du Docteur Darrigan

5.0 km

LACANAU



Un vrai bistrot des copains (comme cochon !) Ambiance cosy et terrasse à l'ombre des glycines. Sandra, Romain et leur équipe vous accueillent dans une vieille maison typique Canaulaise à deux pas de l'océan et loin de l'agitation. Le bistrot des cochons est né d'une idée simple : l'envie de créer un vrai bistrot des copains. L'hiver bien au chaud dans une ambiance cosy et l'été sur la terrasse ombragée. Un lieu où l'on se sent bien, dans un bric-à-brac de vieux objets chinés et des vieux placards de mamie. C'est surtout un lieu où l'on partage, au travers de recettes d'antan revisitées avec une formule à 24 €, entrée plat dessert. Quelques plats du moment : Carpaccio de St-Jacques aux agrumes Croustillant de rouget au basilic, sauce n'em Gambas croustillantes, coriandre Côtes de cochon patanégra, piment d'Espelette Nouilles sautées aux St-Jacques Lamproie de Garonne, cuisinée au vin rouge Brioche façon pain perdu Coulant au chocolat d'eugénie Mille feuille léger aux fraises Bon appétit !

# Mes recommandations (suite)

À voir, à faire à Médoc Atlantique

Découvrir

OFFICE DE TOURISME MÉDOC ATLANTIQUE

[WWW.MEDOC-ATLANTIQUE.COM](http://WWW.MEDOC-ATLANTIQUE.COM)

MÉDOC  
ATLANTIQUE  
TOURISME



## Le Lotus Café Zen

+33 6 60 19 55 53

1 rue du Docteur Darrigan

<https://www.thefork.fr/restaurant/lotus-cafe-zen>

5.1 km

LACANAU



Ambiance colorée, chaude et amicale autour de petits plats thaï. Doumé, amoureux de la Thaïlande, vous accueille de mars à novembre à Lacanau Océan au Lotus Café Zen. Un bar lounge aux résonances asiatiques avec ses spécialités de rhums macérés, cocktails, vins et bières. Côté resto, les spécialités de cuisine thaïlandaise et végétarienne vous mettront en appétit. Sur place ou à emporter, c'est vous qui décidez, mais cela serait dommage de ne pas profiter de la décoration pour un dépaysement total. On vous conseille les plats du jour, toujours épicés avec soin. Le soir, l'ambiance est estivale et chaleureuse.



## L'Assiette

+33 5 57 70 04 72

6 boulevard de la Plage

5.2 km

LACANAU-OCEAN



Un petit restaurant familial en front de mer et ouvert depuis 27 ans. Vous y dégusterez des Assiettes copieuses à base de Produits frais : des huîtres, des salades, du poisson, la pièce du boucher et des spécialités comme le Riz Poulet, le Riz Poisson... La majorité des plats peuvent être emportés. Le plus : la cuisine simple et authentique, la vue sur l'Océan, le sunset et l'ambiance ... Instagram : restaurant\_l\_assiette



## Le Kayoc

+33 5 56 03 20 75

2 Allée Pierre Ortal

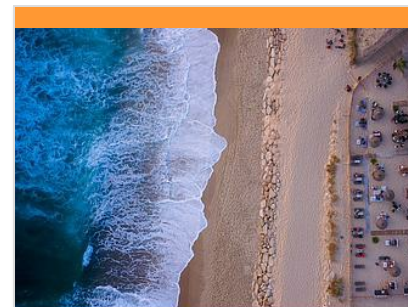
<http://www.restaurant-lacanau.com>

5.2 km

LACANAU



Une institution à Lacanau ! Au cœur du village, posé sur la dune de Lacanau Océan depuis plus de 50 ans, le Kayoc vous accueille toute l'année. L'équipe vous propose un large choix de fruits de mer et de cuisines variées avec ses spécialités du Sud-Ouest. A n'importe quelle heure de la journée et sans réservation, quelqu'un sera là pour vous accueillir. Dès les premiers rayons de soleil, il est bon pour le moral de profiter de la terrasse pour observer surfeurs, body surfeurs et kite surfeurs dompter l'océan ! Ne ratez pas les couchers de soleil accompagnés de délicieux cocktails et tapas à grignoter ! On recommande aussi le thon snacké et ses légumes croustillants, ainsi que le saumon avec le velouté de cèpes ! Ce qu'on adore ? La vue, la vue et encore la vue !



## Sunset Café

2 Promenade Emile Lacaze

<https://www.sunsetcafelacanau.com/>

5.3 km

LACANAU-OCEAN



Ouvert le 25 juin 2020 ! La plus belle terrasse de Lacanau, les pieds dans le sable, venez profiter de plats frais, de tapas maison, déguster un verre face à l'océan et apprécier de supers couchers de soleil.



## La Fleur au Fusil

+33 5 56 09 98 11

8 cours Georges Mandel

48.2 km

SAINT-VIVIEN-DE-MEDOC



La cheffe Marion Métenier vous propose une cuisine qui évolue en fonction de ses inspirations, des saisons et de la pêche. Elle travaille avec ses amis producteurs et éleveurs locaux. La carte des vins est sélectionnée par une sommelière, qui prône des vins du Médoc mais aussi d'ailleurs, des vins écologiquement responsable, bio, bio dynamique et nature. Le lieu est atypique en plein cœur du Bourg de Saint Vivien de Médoc avec une terrasse agréable et spacieuse cachée au fond du restaurant.

# Mes recommandations (suite)

À voir, à faire à Médoc Atlantique

Découvrir

OFFICE DE TOURISME MÉDOC ATLANTIQUE

[WWW.MEDOC-ATLANTIQUE.COM](http://WWW.MEDOC-ATLANTIQUE.COM)

MÉDOC  
ATLANTIQUE  
TOURISME



## Splash Park Lacanau

+33 6 35 44 39 79

Plage du Moutchic

<https://www.splash-park.fr>

0.1 km

LACANAU



Le Splash Park de Lacanau, sur le lac du Moutchic, c'est du fun et de la rigolade assurés ! Le concept de l'activité est simple et joyeusement efficace : des modules gonflables de toutes les formes et de toutes les tailles flottent sur l'eau et vous sautez, courez, dévalez entre chacun. Une idée parfaite pour occuper toute la famille, en weekend ou en vacances à Lacanau. - Gilet de sauvetage fourni et obligatoire - Age minimum : 7 ans N'attendez plus, pensez à réserver & venez vous jeter à l'eau !



## Ecole de voile - Wally Glisse

+33 6 61 92 15 77

Plage du Moutchic

<http://www.wallyglisse.com>

0.1 km

LACANAU



L'école de voile Wally glisse se trouve sur la plage du Moutchic au Lac de Lacanau. Accès facile, parking ombragé et gratuit toute la journée. Enseignement de qualité par des moniteurs expérimentés et passionnés qui aiment transmettre leur passion pour les plus jeunes jusqu'aux seniors. Il est possible de commencer la voile avec les plus petits dès 4 ans avec la formule Wally kid's, de se perfectionner en planche à voile ou catamaran ou de découvrir le Wing foil sur du top matériel de l'année. Évidemment tout notre matériel est disponible à la location. Tarifs de groupes, familles, scolaires et comités d'entreprises.



## Cris Loisirs Stand Up Paddle et Kayak

+33 6 72 21 54 41

Lac de lacanau

<http://lacanauSUPcanoe.com>

0.6 km

LACANAU



Ouvert ! VIVEZ le lac autrement ! Au départ de la plage du Moutchic, Cris Loisirs vous propose de louer des kayaks, des stand up paddle et de nouveaux supports originaux : stand up collectif 8 places, stand up step et sup ball (1er sport collectif en sup...). Sortez des sentiers battus en préférant la balade encadrée en stand up paddle avec un moniteur diplômé dans un milieu calme, sauvage et préservé. Ces supports, destinés à tous, vous permettront d'accéder le long des rives du Lac, à des petites plages "secrètes" et à des criques tranquilles, habitat privilégié de la faune et de la flore. A savoir : pour les associations, les groupes, les enterrements de vie de garçons et de jeune fille, des tarifs préférentiels sont proposés. De plus, Cris fournit des bidons étanches, en plus du matériel de sécurité, afin d'emmener le pique-nique ou tout ce que vous souhaitez. Pour prendre un bol d'air faire une activité fun et ludique, rendez-vous à la cabane de cris loisirs.



## Moutchic Loisirs - Location de pédalos - Plage du Moutchic lac de Lacanau

+33 6 66 10 09 12

Place du Moutchic

<http://www.moutchic-loisirs.com/>

0.8 km

LACANAU-OCEAN



Sur la plage du Moutchic ( lac de Lacanau), venez profiter en famille d'un arc-en-ciel de pédalos pour le plaisir des petits et grands! Vos enfants pourront glisser sur les toboggans et jouer aux pirates ou à la sirène en choisissant leur couleur préférée ! Port du gilet de sauvetage (fourni) obligatoire jusque 16 ans Entre amis faites une course et profitez du calme du lac pour une baignade seuls au monde. La seule activité qui permet de partager un moment avec TOUTE la famille de 1 mois à 104 ans (record à battre) . Pour les plus téméraires, la location de barque à moteur (sans permis) vous permettra de sortir des sentiers battus pour aller pique-niquer sur les îles du Lac de Lacanau par exemple.



## Golf Bluegreen Lacanau-La Méjanne

+33 5 56 03 28 80

Route de l'Océan

<https://www.bluegreen.fr/golfs/golf-bluegreen/>

1.9 km

LACANAU



Vous avez peu de temps mais vous souhaitez faire un parcours de golf ! Alors le Golf Blue Green à Lacanau La Méjanne est fait pour vous. Jouer en 2h, 2h30. Véritable parcours 9 trous : vallonné, technique et diversifié, vous vous évaderez à travers ces différents points de vue. Le parcours de la Méjanne vous offrira un réel défi golfique avec ses petits greens, son tracé dans les pins et arbousiers. Vous pourrez aussi profiter de notre nouveau practice pour travailler vos différentes trajectoires de balles, mais aussi vous perfectionner sur notre green synthétique. Vous souhaitez découvrir le golf ! Nous vous proposons tous types de stages. Pour les enfants, adultes, néophytes est confirmés.

: Restaurants : Activités et Loisirs : Nature : Culturel : Dégustations

# Mes recommandations (suite)

À voir, à faire à Médoc Atlantique

Découvrir

OFFICE DE TOURISME MÉDOC ATLANTIQUE

[WWW.MEDOC-ATLANTIQUE.COM](http://WWW.MEDOC-ATLANTIQUE.COM)

MÉDOC  
ATLANTIQUE  
TOURISME



## Garden Golf de Lacanau Océan

+33 5 56 03 92 98

Domaine de l'Ardilouse

<https://jouer.golf/lacanau-ocean/>

2.8 km

LACANAU



Ouvert ! L'endroit idéal pour débiter ou se perfectionner au golf grâce à de multiples formules ! Idéalement situé au cœur de la forêt de Lacanau, et construit sur sable, le Garden Golf de Lacanau Océan vous accueille toute l'année, selon votre envie et votre niveau, dans un cadre idyllique. Simple débutant, vous profiterez de nos cours et de nos stages d'initiation à ce sport accessible à toutes et à tous. Et si vous êtes un véritable passionné, vous aurez l'opportunité de réserver vos green fees pour 9 ou 18 trous (respectivement par 35 et 72). Le Garden Golf de Lacanau Océan, ainsi que ses services à proximité immédiate (club house, restaurant, hôtel, piste cyclable...) n'attendent plus que vous !



## UCPA - Golf Ecole du Baganais

+33 5 56 03 14 56

Route du Baganais

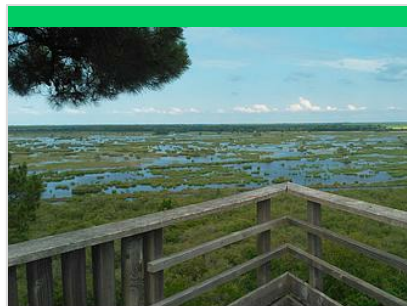
<https://lacanagolf.ucpa.com>

3.4 km

LACANAU



Des parcours complémentaires qui vous permettent de vous adonner au golf quel que soit votre âge ou votre niveau. Du mini-golf au 9 trous vallonné, un maître mot : l'accessibilité ! Si vous venez avec des enfants ou que vous n'avez encore jamais tenu un club de golf de votre vie, l'idéal pour commencer, c'est le mini-golf. Véritable golf miniature, le parcours jalonné de panneaux explicatifs, permet déjà de ressentir de vraies sensations et d'échanger de bonnes parties de rigolade. Quand vous voulez passer au niveau supérieur, un large choix de cours et de stages s'offre à vous. Le golf école du Baganais s'adresse tant aux débutants qu'aux experts. Avec son practice de 50 postes, on peut facilement taper la balle sans blesser le copain ! Depuis 2018 : le Challenge Multisports ! Entre amis, en famille, avec vos équipes ou bien vos collègues, créez une équipe de 10 minimum et venez vous amuser. Découvrez les joies du Golf par le biais de différentes activités collectives, rires et convivialité garantis !



## Visite de la réserve naturelle de l'étang de Couseau

+33 5 56 03 21 01

Lieu-dit Marmande

3.8 km

LACANAU



Entre Lacanau et Carcans-Maubuisson, découvrez la réserve naturelle de Couseau avec un guide ! Havre de paix de plus de 600 hectares, ce milieu naturel est le lieu d'affection de nombreux mammifères et espèces avifaunes mais la vedette reste la Loutre d'Europe ... Pendant vos vacances suivez le guide et immergez-vous dans la nature. Sentez et touchez le pin maritime, l'arbousier ou la fougère aigle, observez bien autour de vous, vous apercevrez peut-être la tortue cistude d'Europe ou encore une des 39 espèces de libellules. Une rando accompagnée riche en plein cœur des dunes et de la forêt ! Programme détaillé à l'Office de Tourisme Médoc Atlantique



## Moutchic Loisirs - Locations de vélos - Port de Lacanau Ville

+33 6 66 10 09 12

Place Lèbre

<http://www.moutchic-loisirs.com/>

4.1 km

LACANAU



Optez pour des vacances sans voiture ! Les nombreuses pistes cyclables qui s'offrent à vous vous permettront de découvrir cette magnifique destination en 2 coups de pédale ! Sur la plage du Moutchic, lac de Lacanau), Moutchic Loisirs vous propose des vélos professionnels pour toute la famille : VTT, VTC, vélo électrique, remorque pour les enfants. S'il vous est difficile de vous déplacer, profitez de notre service de livraison gratuit ! Matériel inclus : Casque, antivol, bombe anti-craquaison, panier, tendeur, plan des pistes. On aime le panier du bon cycliste : Soyez autonomes pour partir à la découverte du lac, de la forêt, des dunes ou de l'océan. Dans le back pack, on y met : - De l'eau - Le pique-nique - Une casquette - De L'EPO si vous voulez découvrir en 1 semaine toutes les pistes qu'abrite le territoire



## Aqualiday

+33 5 56 03 24 45

24 rue du repos

<https://www.aqualiday.com>

4.5 km

LACANAU



Surplombant le Camping Airotel de l'Océan, au cœur d'un domaine boisé de 9,5 ha, le parc aquatique Aqualiday vous accueille à Lacanau dans son ambiance tropicale. Ouvert d'avril à novembre ce complexe aquatique de 5000 m<sup>2</sup> offre de nombreuses activités ludiques à découvrir en famille et vous permet de vivre des sensations fortes entre amis. En extérieur, la rivière sauvage et les cascades attendent les aventuriers, le bassin à bulles invite à la détente et la pataugeoire fait le bonheur des plus petits. Dans l'espace couvert et chauffé, vous êtes sous les tropiques, lagon à vagues, rivière à contre-courant, jets massant, bains à bulles, banquette anatomique et aire de jeux pour les enfants. Enfin pour encore plus de détente le spa propose 4 espaces pour un repos complet. Tout pour un séjour idéal à Lacanau Océan. Pratique : Les clients ne séjournant pas au Camping peuvent accéder au parc aquatique du 9 avril au 16 juillet puis du 29 août au 6 novembre 2022 !

# Mes recommandations (suite)

À voir, à faire à Médoc Atlantique

Découvrir

OFFICE DE TOURISME MÉDOC ATLANTIQUE

[WWW.MEDOC-ATLANTIQUE.COM](http://WWW.MEDOC-ATLANTIQUE.COM)

MÉDOC  
ATLANTIQUE  
TOURISME



## Cinéma L'Escoure

+33 5 56 03 23 96

Salle L'Escoure Avenue de l'Europe

<https://www.lacanau.fr/lacanau/cinema/>

4.7 km

LACANAU-OCEAN



Tout au long de l'année, en famille ou entre amis, accordez-vous une pause au Cinéma L'Escoure de Lacanau-Océan pour découvrir les nouveautés cinématographiques. Films américains, dessins animés ou encore documentaires, il y en aura pour tous les goûts. Labellisé "Art & Essai", la programmation du Cinéma L'Escoure ravira petits et grands. En soirée, ou même lors de journées pluvieuses, le cinéma rassemble toujours un public d'avisés.



## Mahi Mahi

+33 6 61 21 38 09

Place des Fleurs

<http://www.le-mahi-mahi.com>

4.9 km

LACANAU



C'est parti pour une excursion à bord d'un voilier catamaran en direction des îles aux oiseaux sur le lac de Lacanau. Bienvenue à bord du Mahi-Mahi ! Guillaume, votre skipper, vous attend sur le ponton de Longarisse pour votre embarquement. En silence, vous naviguez au gré du vent à la découverte du lac et de ses secrets... Guillaume vous fait participer aux manœuvres et vous invite à profiter de ce moment de contemplation. Les oiseaux sont à l'honneur et vous faites la rencontre des cygnes, des hérons cendrés, des rapaces et des cormorans. Il est maintenant temps de mettre le cap sur les îles aux oiseaux. Vous profitez d'un moment de détente à l'ombre des pins maritimes bordant une plage de sable fin. Les pieds dans l'eau, un verre à la main, vous dégustez des spécialités régionales. Vous vous amusez au volley-ball ou au freesby dans une eau à près de 25°C ! Un moment inoubliable, un dépaysement garanti ! Plusieurs formules suivant l'horaire : Apéro et buffet tapas, Cap sur les îles du midi, jus de fruit entre les îles de l'après midi, punch du capitaine et



## Le Mulligan

+33 6 77 85 01 63

6 boulevard de la Plage

5.2 km

LACANAU



L'endroit parfait pour l'Apéro ! Le Mulligan c'est une ambiance, un apéro au coucher du soleil, une vue sur l'océan, des tapas (camembert rôti, Fish and Chips, charcuterie, garlic bread, pibales...), des bières, de la sangria, des matchs de foot, des concerts... Bref c'est l'endroit à ne pas louper pour boire un verre à Lacanau ! Situé sur le boulevard de la plage, le bar est idéalement situé pour garder un œil sur l'océan et vos retours de la plage. En famille, entre copains ou en amoureux l'équipe vous accueille chaleureusement dans une ambiance sport et surf ! Chaque jour de 18h00 à 20h00, c'est l'Happy Hour ! Vous pouvez profiter des réductions sur les boissons. Toujours à consommer avec modération !



## Long'Aventure

+33 6 59 88 32 13

Longarisse

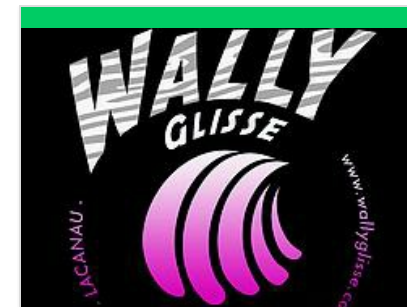
<https://longaventure.wordpress.com/>

5.4 km

LACANAU



Choisissez votre embarcation et tuteyez les îles inexplorées du lac ! A voile ou à la rame, Long'Aventure à Lacanau vous propose toutes sortes d'embarcations à la location : catamarans, planches à voile, canoës... L'aventure se déroule au milieu du lac de Lacanau, non loin des îles inexplorées où la nature règne en maître. Dépaysement assuré dans un site magnifique en toute sécurité. Benoit vous accueille et vous indiquera les meilleurs endroits à ne pas manquer pour un moment hors du temps.



## Ecole de surf et surf foil- Wally Glisse

+33 6 19 07 05 53

Plage du Lion

<http://www.wallyglisse.com>

5.7 km

LACANAU



L'école de surf Wally glisse est la structure surf de la plage du LION super sud Lacanau Océan. Accès facile, parking ombragé et gratuit toute la journée. Enseignement de qualité par des moniteurs expérimentés et passionnés qui aiment transmettre leur passion pour les plus jeunes jusqu'aux séniors. Durée des cours de surf de 2 heures avec des groupes de niveaux et d'âges pour optimiser au mieux la session. L'école de surf Wally Glisse propose également des cours de SURF FOIL (unique dans la région). Les cours, d'une durée de 1h30, sont réservés aux surfeurs confirmés. Réussir à stabiliser le vol procure des sensations incroyables... Retour photos en fin de cours avec débriefing interactif. Matériel neuf et haut de gamme disponible à la location et pour les cours. Tarifs de groupes, familles, scolaires et comités d'entreprises.



# Mes recommandations (suite)

À voir, à faire à Médoc Atlantique

Découvrir

OFFICE DE TOURISME MÉDOC ATLANTIQUE

[WWW.MEDOC-ATLANTIQUE.COM](http://WWW.MEDOC-ATLANTIQUE.COM)

MÉDOC  
ATLANTIQUE  
TOURISME



## Café théâtre de Carcans

+33 6 82 72 37 35

10 place des combattants

<https://theatrearcans.fr>

11.0 km

📍 CARCANS



Lever de rideau que le spectacle commence ! Vous avez envie de passer 1h30 à rire : direction le café-théâtre de Carcans situé au centre de Carcans-Ville. Ce petit endroit chaleureux et convivial est idéal pour laisser ses pensées et passer une soirée le sourire aux lèvres grâce aux comédies ou one man show qui s'y déroulent. Si vous le souhaitez, pour se régaler et se mettre dans l'ambiance, un repas tapas est proposé 1h30 avant le spectacle. Et pour finir la soirée rien de tel que de passer un moment avec les comédiens à la fin de la pièce. Terrasse extérieure et salle climatisée.



## Laby'Médoc

+33 6 98 86 81 12# +33 7 68 75 86 91

1260 lieu dit Louley

<https://labymedoc.com>

25.0 km

📍 HOURTIN



Laby'Médoc ce n'est pas moins de 3 km de labyrinthe sur une parcelle de 2 hectares avec des chemins parsemés de carrefour et de voies sans issues que vous pourrez parcourir. Pas d'inquiétude, il sera très difficile de se perdre au beau milieu du maïs pouvant parfois atteindre 2 m de hauteur ! Notre équipe a mis en place quelques indications au sein du labyrinthe. Ici, nous souhaitons vous faire passer un bon moment. Différents jeux tels que : course d'orientation, parcours pédagogique... vous seront ainsi proposés de façon à ce que chacun y trouve son compte. Les sportifs comme les non sportifs, les jeunes comme les moins jeunes sont les bienvenus car ici, seul l'amusement prime. Accessible dès 6 ans ! Gratuit pour les moins de 1 mètre !



## Karting de Montalivet

+33 5 56 09 38 94

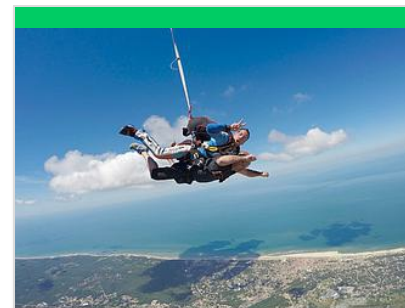
13 Lède de la Ricarde

41.5 km

📍 VENDAYS-MONTALIVET



De 7 à 77 ans, venez vous éclater sur notre circuit de 800 x 7 caractérisé par des courbes techniques ainsi que d'une ligne droite permettant aux meilleurs d'atteindre les 70 km/h. Egalement sur place le LILY PARC: parc enfants de 2 à 12 ans ! Venez sauter, glisser, ramper sur plus de 20 structures gonflables géantes.



## XLR Parachutisme

+33 7 67 27 95 16

1 passe des Arrecoins

<https://www.xlrparachutisme.com/>

54.9 km

📍 SOULAC-SUR-MER



Ouvert sur réservation ! Pour un besoin d'évasion, vivre un moment exceptionnel dans votre vie, XLR Parachutisme est le centre professionnel Aquitain par excellence. Vous y découvrirez des paysages à couper le souffle tout en vivant le frisson de votre vie. La team XLR vous accueille dans une ambiance chaleureuse et décontractée et vous propose plusieurs formules au choix pour découvrir ou redécouvrir le grand frisson au-dessus de nos plages médocaines. N'hésitez pas à repousser vos limites en vivant un moment des plus inoubliables. Avec grande impatience nous vous attendons pour vivre ces moments magiques.



## O'fil de l'air - Les Montgolfières du Médoc

+33 6 35 50 81 82

Port Médoc

<https://www.ofildelair.fr>

62.3 km

📍 LE VERDON-SUR-MER



OFFREZ-VOUS UN VOL EN MONTGOLFIÈRE ! Voler en Ballon, au gré des vents et au-dessus des merveilleux paysages Médocains, c'est vivre un moment magique et inoubliable. Au programme : émotions, panoramas incroyables, mais également douceur et sécurité du voyage, des sensations uniques et mémorables. Vivez le temps de l'envolée en montgolfière à l'époque de Jules Verne et de ses aventures. Découvrez le Médoc depuis ce balcon de 360° avec vue sur l'Estuaire de la Gironde, sur les côtes Médocaine et Charentaise, sur les phares de Richard et de Cordouan, sur les plages et lacs, sur les forêts, les beaux Vignobles et châteaux. Vous assisterez et participerez (si vous le souhaitez) à la préparation de la montgolfière, (montage et gonflement du ballon), profiterez du vol et des vues d'exception, puis prolonger votre aventure autour d'un petit déjeuner ou apéritif selon l'heure de votre envolée...



## Lac de Lacanau

+33 5 56 03 21 01

<http://www.medoc-atlantique.com/>

2.7 km

LACANAU



Le lac de Lacanau, d'une superficie de 20 km<sup>2</sup>, est alimenté par de petites rivières drainant le Médoc. La partie nord du lac est dominée par le quartier du Moutchic qui abrite une longue et belle plage. La rive ouest offre des décors variés avec les vastes espaces sauvages de Longarisse qui s'étendent jusqu'à la Pointe du Bemos. Un large sentier balisé permet de découvrir en toute tranquillité l'une des parties les plus sauvages du lac. A partir de Longarisse, ce sentier serpente entre les eaux du lac, où alternent roseaux et nénuphars, et de hautes dunes boisées depuis lesquelles le lac se découvre. Des îles forment un habitat privilégié pour la faune et la flore.



## Réserve naturelle nationale de l'étang de Cousseau

+33 5 56 91 33 65 +33 6 45 73 04 21

Lieu-dit Marmande

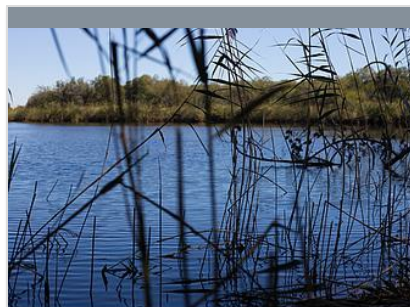
<http://www.sepanso.org/reserves/cousseau>

4.0 km

LACANAU



Un écosystème pour petits et grands à proximité immédiate de votre lieu de vacances : l'aventure passe par ici ! Véritable territoire protégé, la réserve naturelle nationale de l'étang de Cousseau vous offre, au fil des saisons, l'évolution de la faune et de la flore locales, la chance de visiter le patrimoine naturel médocain. Caché par le cordon dunaire et la luxuriante forêt de Lacanau, entre les 2 grands étangs du Médoc de Carcans-Hourtin et Lacanau, le site propose de nombreuses visites encadrées. Bientôt, les vaches marines landaises, la tradition du gemmage et l'histoire de cette lande, à la fois calme et sauvage, n'auront plus de secrets pour vous ! Une réglementation spécifique s'applique sur les 875 hectares de la réserve : renseignez-vous auprès des bureaux de Tourisme. Des visites thématiques sont organisées par la Sepanso toute l'année avec réservation dans vos Offices de Tourisme.



## Le sentier de la Réserve Naturelle de l'étang de Cousseau

+33 5 56 03 21 01

4.3 km

LACANAU



A Lacanau, laissez-vous aller à des balades dans la Réserve Naturelle de Cousseau. De la dune boisée en passant par le marais, découvrez les secrets de cette nature préservée. Eloigner de la civilisation, venez observer sa flore dont la molinie, jolie graminée, est l'une de ses représentantes. Découvrez aussi la faune peuplant ce sanctuaire, en été mais surtout en hiver avec de nombreuses espèces qui viennent nicher dans la réserve comme les célèbres grues cendrées... Peur de s'aventurer seul ? Les guides de la Sepanso vous proposent tout au long de l'année des visites avec thématiques pour connaître ce milieu. Pour vous y rendre ? En voiture, depuis Lacanau ou Carcans-Maubuisson, prendre la D6E1 jusqu'au parking de la réserve (lieu-dit Marmande). Puis utiliser le sentier de promenade sur 1.5 km. Des pistes cyclables permettent de rejoindre les parkings à vélos de Règue Verte, ou de Lesperon, près de la boucle de promenade. La richesse de ces lieux est également à respecter. Seul le vélo est autorisé. Les chiens sont



## Boucle découverte du Lion

+33 5 56 03 21 01

Place de l'Europe

<https://www.medoc-atlantique.com/activites>

4.8 km

LACANAU



18km de pistes cyclables en pleine forêt ! La boucle du lion est très facile et vous donne l'occasion de faire une sortie vélo sympa en famille ! Au cœur de la pinède, cette piste large se fait facilement avec des enfants dans une carriole, des apprentis du vélo ou même des champions ! Offrez-vous une pause baignade dans le lac de Lacanau, à la Grande Escoure, au club de voile. N'hésitez pas à poser les vélos au niveau de la maison forestière du Lion, vous pourrez découvrir la beauté du littoral en passant la dune. Le petit plus : Au niveau du carrefour de Longarisse, laissez-vous tenter par la pointe du Bemos ! Panorama exceptionnel sur le lac et l'occasion de découvrir l'île aux oiseaux du lac de Lacanau.



## Le sentier de la Berle : un sentier naturellement fun !

+33 5 56 03 21 01

Bourg Sud

<http://www.medoc-atlantique.com/>

5.3 km

LACANAU



Venez en famille découvrir les animaux et plantes des sous-bois et marais de Lacanau ! Un circuit nature facile, accessible toute l'année et amusant ! Vous voulez respirer l'air pur des sous-bois, et tenter de suivre les traces des loutres, sangliers et autres habitants du sentier ? Jalonné de plateformes et pontons en bois surmontant les marais, le sentier de la Berle offre des points de vue exceptionnels pour découvrir les espèces animales et végétales. 2,5 km de circuit comprenant une boucle de 1,8km, un sentier de 700m et une plateforme au bord du lac. Pour vous y rendre ? C'est très simple, chaussés de baskets ou de bottes (en hiver), rue du Bourg-Sud, à Lacanau ville. A l'orée du sentier, un panneau explicatif vous immergera dans la découverte, puis, laissez-vous guider par les points « d'arrêt observations ». Vous voulez en apprendre plus ? Venez à l'Office de Tourisme Médoc Atlantique chercher un livret qui associe des explications à chacune de ces bornes ou télécharger l'application ONF Découvertes. La nature vous attend, venez vite !



tolérés, mais seulement tenus en laisse. En été, pensez à vous munir de chapeau ou casquette, à emporter de l'eau en quantité suffisante car la chaleur peut y être forte ainsi qu'une lotion anti-moustiques, et un antivol pour votre vélo. Maintenant que vous êtes prêts, c'est parti !



## Running de 10/15 km à Lacanau

+33 5 56 52 61 40

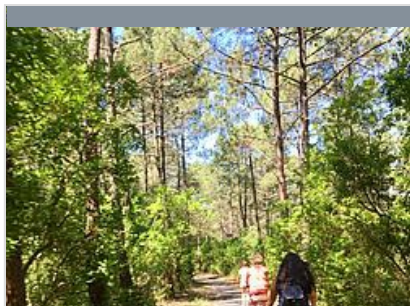
<https://www.gironde-tourisme.fr/>

5.4 km

📍 LACANAU



Pendant ces vacances à Lacanau, gardons la forme et faisons un petit running en plein cœur de la forêt ! Un parcours facile de 10 à 15km pour découvrir la flore dunaire entre lacs et océan...



## La Vélodyssée - de Hourtin-Plage au Bassin d'Arcachon

+33 5 56 52 61 40

<https://www.gironde-tourisme.fr/>

24.6 km

📍 HOURTIN



Ce parcours vous invite à découvrir entre autres les lacs médocains, l'étang de Cousseau, Lacanau-Océan... De grands espaces de réserves naturelles et de plages océanes... Vous êtes engagés sur La Vélodyssée®, l'Eurovéloroute n°1 qui va, en France, de Roscoff à Hendaye et constitue l'un des plus longs parcours européens essentiellement réalisé en site propre. Vous la débutez par le littoral médocain sud et l'achevez en aboutissant sur le Bassin d'Arcachon.



## La Vélodyssée - De la Pointe de Grave à Lacanau Océan

+33 5 56 52 61 40

<https://www.gironde-tourisme.fr/>

60.7 km

📍 LE VERDON-SUR-MER



De Soulac à Lacanau, suivez les superbes pistes cyclables ombragées du littoral aquitain jusqu'au bassin d'Arcachon. Parcourez la Pointe Médoc, un territoire aux multiples facettes, selon que l'on sillonne la côte ouest ou l'estuaire et le vignoble. Ce tronçon d'itinéraire vous invite à découvrir entre autres le charme des villas anciennes de Soulac-sur-Mer, les odeurs des forêts de pins, les lacs d'eau douce médocains, l'étang de Cousseau, Lacanau-Océan... De grands espaces de réserves naturelles et de plages océanes...



## Phare de Richard

+33 5 56 09 52 39

Passe du phare sur la route D 2

<http://www.phare-richard.com>

51.1 km

📍 JAU-DIGNAC-ET-LOIRAC



Le phare de Richard abrite un musée de la vie estuarienne depuis le 19ème siècle, ostréiculture, pêche, balisage. Depuis le haut de la tour du phare, vue panoramique sur l'estuaire, les côtes charentaises, le foiders hollandais de la rive gauche. Aire de pique-nique aménagée, parking, sanitaires, cale d'accostage pour les bateaux (accessible à marée haute). Carrelet de pêche visitable et utilisable. Groupe sur réservation toute l'année.



## Phare de Cordouan

+33 5 57 42 28 76

<https://www.phare-de-cordouan.fr>

64.9 km

📍 LE VERDON-SUR-MER



Le phare de Cordouan est inscrit sur la Liste du patrimoine mondial de l'UNESCO. Situé à l'embouchure de l'estuaire de la Gironde, il est le seul phare en mer des côtes de France encore gardienné, le plus ancien encore en activité et le seul au monde ouvert à la visite. Site absolument unique, il offre une vue exceptionnelle sur les côtes Royannaises et médocaines en récompense de l'ascension des 301 marches qui mènent à la lanterne. Son classement au titre des Monuments Historiques dès 1862, soit la même année que Notre-Dame de Paris, en dit long sur la beauté de son architecture, traitée comme celle d'un château. L'îlot rocheux sur lequel il repose, entièrement recouvert à chaque marée haute, abrite un environnement riche de nombreuses espèces végétales et animales. Le temps de la marée basse, ce sont les gardiens qui accueillent les visiteurs, invités à découvrir cet univers magique. Sans aucun doute, une expérience inoubliable. Le phare étant en plein cœur de l'océan, il est obligatoirement nécessaire d'utiliser un transport



# Mes recommandations (suite)

À voir, à faire à Médoc Atlantique

Découvrir

OFFICE DE TOURISME MÉDOC ATLANTIQUE  
[WWW.MEDOC-ATLANTIQUE.COM](http://WWW.MEDOC-ATLANTIQUE.COM)

MÉDOC  
**ATLANTIQUE**  
TOURISME



: Restaurants : Activités et Loisirs : Nature : Culturel : Dégustations

Map data ©2022 Google

